

progetti

n° 5



bologna

architettura

restauro

design

Semplicemente eleganza

Ristrutturazione di una villa monofamiliare e suddivisione in più unità abitative

Pierluigi Molteni

Luogo: Bologna

Progettista: Pierluigi Molteni, architetto

Committente: privato

Anno di redazione del progetto: 1998/2001

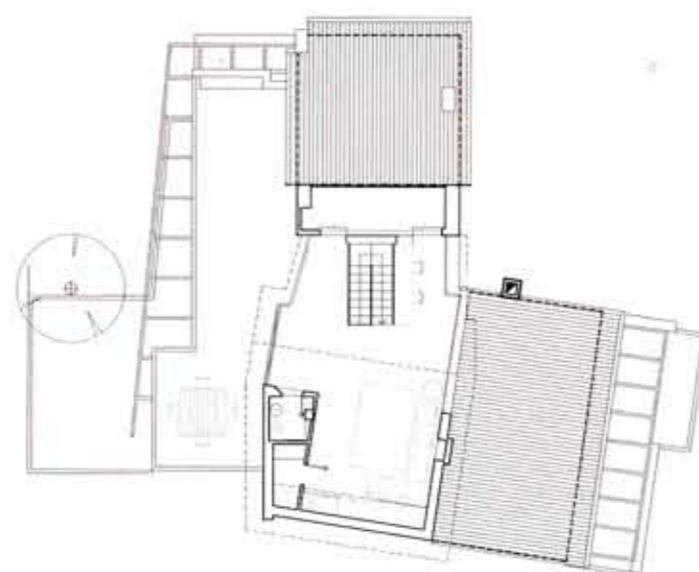
Anno di esecuzione dell'intervento: 1998/2001

Imprese esecutrici: General contractor, Dall'Olio Costruzioni (Bo); opere in ferro, Cocchi, Medicina (Bo); arredi su disegno, Zamarian e Venturi

Foto: Stefano Caroli, Giorgio Possenti



Vista dell'esterno dell'edificio

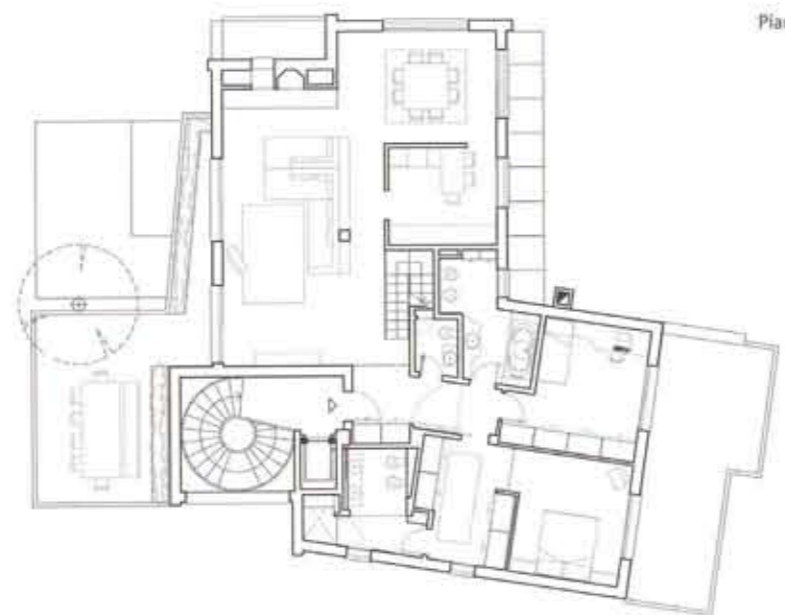


Pianta piano sottotetto

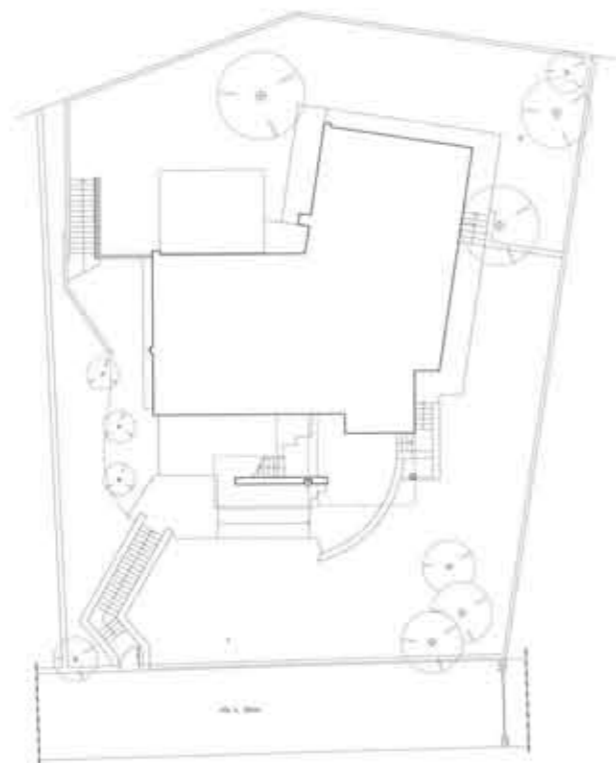
La villa preesistente, posta sui primi colli bolognesi e aperta su una splendida vista della città sottostante, era disabitata da alcuni anni. Le esigenze dei nuovi proprietari, due nuclei familiari di amici, erano curiosamente e fortunatamente diverse e complementari: la necessità del giardino e di ampi spazi di rappresentanza per gli uni, ambienti più raccolti ed intimi e maggiore isolamento e tranquillità per gli altri ben si sposavano con le "naturali" possibilità di suddivisione dell'unità monofamiliare preesistente. Si è dunque elaborato un progetto di intervento che, pur nel rispetto delle caratteristiche del fabbricato, costruito negli anni '60 secondo un repertorio ben riconoscibile di soluzioni formali, sfruttasse appieno le potenzialità interne e la grande qualità degli affacci esterni. Le ampie finestre esistenti sono state razionalizzate, privilegiando le viste più suggestive: verso la città a valle ed il parco a monte. Le soluzioni interne hanno puntato ad ottenere spazi che "oltrepassassero" la loro "normalità" (si trattava pur sempre di lavorare con soffitti di altezza standard), e quindi non conclusi in se stessi ma continuamente aperti e fluidamente comunicanti con quelli vicini. Anche gli ambiti esterni alla casa (giardino e terrazze) sono stati trattati come naturale prosecuzione di quelli interni, come veri e propri spazi aggiunti.

Nell'appartamento documentato è stata operata la scelta di limitare la gamma dei materiali e dei colori, secondo una rigorosa e ristretta "palette" di toni e finiture. Questa è stata, grazie anche ad un fecondo, continuo colloquio con committenti particolarmente sensibili, attentamente declinata nelle diverse situazioni, secondo un filo continuo che si dipana coerentemente in tutti gli ambienti della casa.





Pianta primo piano



Spazi esterni





Particolari del giardino

Gli ambiti esterni alla casa sono stati trattati come naturale prosecuzione di quelli interni

