

# progetti



n° 6

bologna

architettura

restauro

design

## Naturasi

Cucina biologica Bar Bistrot

**Pierluigi Molteni**

**Intervento:** Bar-Bistrot di prodotti biologici

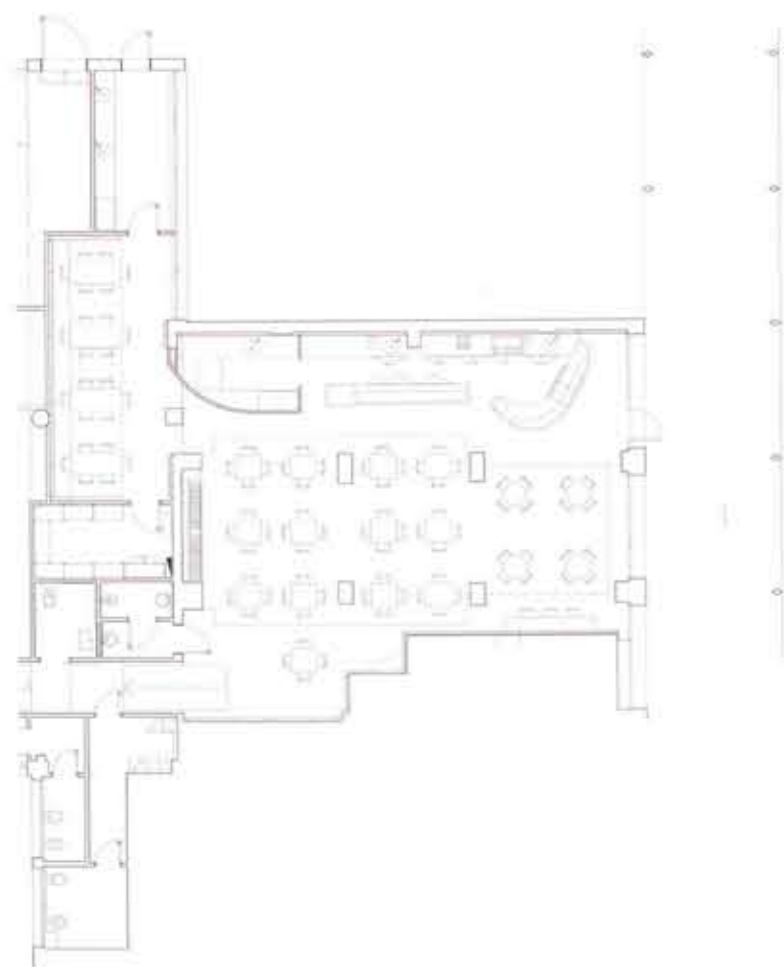
**Progettista:** Pierluigi Molteni con Deborah Nigro

**Committente:** Ristobio srl, Verona

**Anno di redazione ed esecuzione del progetto:** 2002

**Imprese esecutrici:** opere edili ed impiantistiche: Aco Costruzioni-Verona; arredi su disegno e a catalogo: ArredoUno-Portomaggiore (Fe); apparecchi illuminotecnici a catalogo e su disegno: Arredoluce-Bologna; apparecchi igienico/sanitari: Tematic-Bologna

**Foto:** Paolo Semprucci

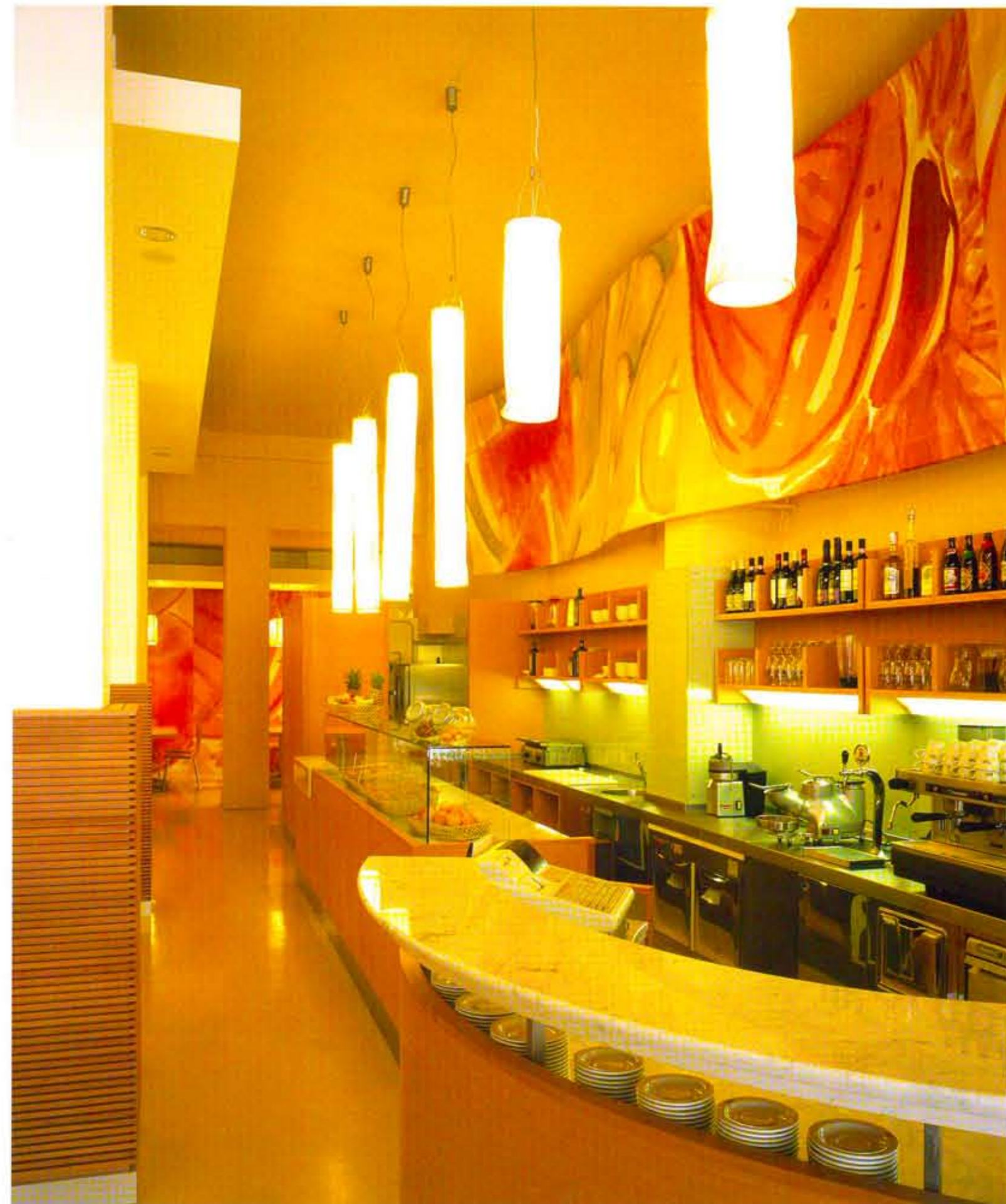


Questo Bar Bistrot rappresenta l'evoluzione verso lo snack veloce di un "format" di ristorazione con prodotti rigorosamente biologici inaugurato qualche anno fa, sempre a Bologna. Del primo "esemplare" di ristorante vengono riprese e coniugate, in termini rinnovati e più consoni alla nuova tipologia di servizio, molte delle scelte stilistiche utilizzate precedentemente.

Il locale, di circa 150 mq, è distribuito in alcune zone caratteristiche: una sala tavolini suddivisa in una zona a servizio del bar e in una per la sosta pranzo, un lungo banco di preparazione, esposizione e miscita ed infine una saletta più raccolta e riservata. In tutti gli ambienti viene fatto ampio uso del legno, sia per i tavolini che per le sedie, il banco bar e la boiserie di lunghi listelli di faggio. Ciò permette di rendere lo spazio più accogliente e "domestico", perchè la pausa pranzo non sia una mera necessità da espletare nel minor tempo possibile, ma un momento di rigenerazione anche mentale. Immagini legate alla stagionalità dei prodotti utilizzati nella preparazione dei cibi sono riprodotte su pannelli decorativi che connotano in modo sempre diverso le varie zone del locale. Le sale d'ingresso sono caratterizzate dallo svolgersi del sottile nastro-insegna che corre lungo tutta la parete laterale; sulla zona bar un traliccio in ferro dall'andamento ondulato supporta una grande tela che serve anche a schermare alcune brutte finestrature; nella saletta i pannelli si fanno parete, dando

*segue a pag. 52*

vista dall'ingresso con il banco bar e la vetrina di esposizione dei prodotti



zona sosta dell'area bar, caratterizzata dal pannello decorativo a "nastro" posto lungo la parete a boiserie



l'area pranzo è caratterizzata da una grande vetrina di esposizione vini e prodotti



saletta con grandi pannelli decorativi e corpi illuminanti a luce dimmerabile



con le loro sfumature di colore una nota di calore alla zona più tranquilla ed appartata. Grande attenzione è stata riservata anche alla parte illuminotecnica. I corpi illuminanti, su disegno, sono caratterizzati dall'utilizzo di una particolare tela grezza che serve a sfumare la luce sui bordi per concentrarla sui tavoli. I corpi illuminanti della saletta, di dimensioni più generose, sono dimmerati, per consentire di graduare la luce in base alle esigenze del servizio.