



a cura di
Maurizio Corrado



ARCHITETTURA

BioE

Ecologica

costruire secondo natura oggi



I MATERIALI ADATTI,
LA DIFESA
DALL'INQUINAMENTO,
LO STUDIO
DEGLI SPAZI
PROPOSTE E PROGETTI

DE VECCHI EDITORE

MONZUNO

TIPOLOGIA

Fabbricato residenziale

PROGETTO

arch. Pierluigi Molteni,
arch. Deborah Nigro

LUOGO

Monzuno (Bo)

ANNO REALIZZAZIONE

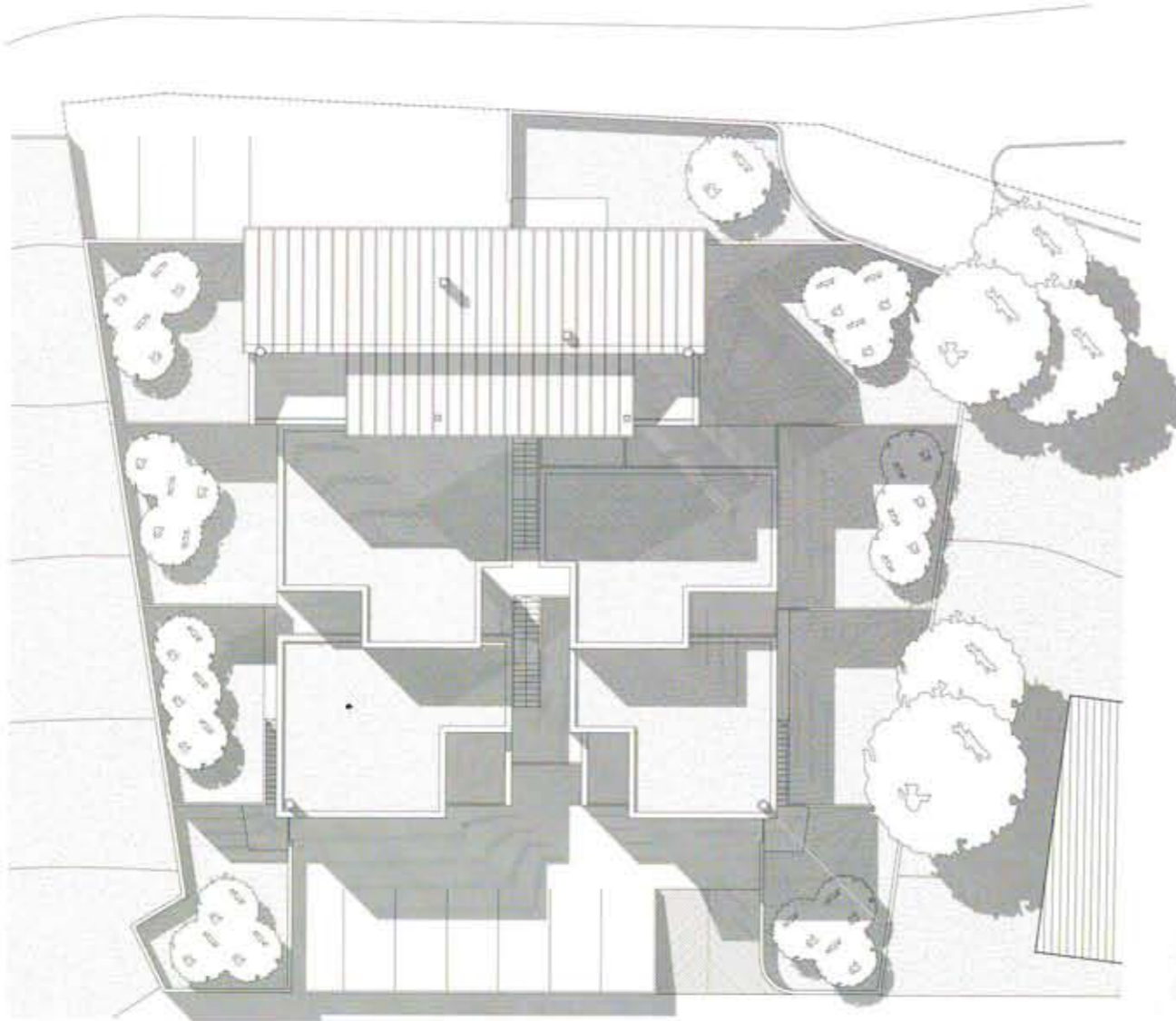
2004

DESCRIZIONE

Per ottenere la qualità complessiva dell'intervento, si prevede l'impiego di tecniche, materiali e procedure bioedili. Per quanto riguarda le pareti perimetrali verranno utilizzati blocchi in laterizio microporizzato con farina di legno, mentre gli intonaci saranno a calce. Le tinte interne ed esterne saranno di derivazione minerale o vegetale, senza additivi o componenti petrolchimici. Sarà riservata molta attenzione al contenimento dei consu-

mi energetici: grazie all'inerzia termica dei tetti-giardino, delle murature a forte spessore e della coibentazione (in sughero), si punterà a contenere il più possibile le dispersioni degli edifici, mentre gli impianti di riscaldamento, realizzati con caldaie a condensazione, ottimizzeranno al massimo i consumi energetici. Gli altri materiali previsti sono: lattonerie e canne fumarie in rame, infissi e scuretti ripiegabili di chiusura in legno. Le facciate saranno rifinite con intonaco a calce.

Vista generale, progetto arch. Pierluigi Molteni, arch. Deborah Nigro, Monzuno, Bologna



Vista del retro, progetto arch. Pierluigi Molteni, arch. Deborah Nigro, Monzuno, Bologna

Piano volumetrico,
progetto arch.
Pierluigi Molteni,
arch. Deborah
Nigro, Monzuno,
Bologna

